

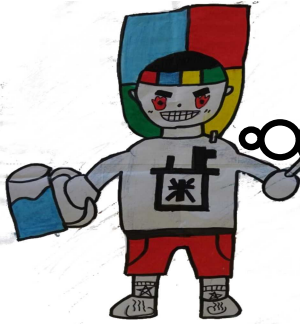
# はみがきマン通信

発行  
内牧小学校  
歯・口の健康づくり推進委員会  
令和元年(2019)  
11月28日(木)第4号

うちのまきしょうがつこう じどうしょうこうぐち は くち けんこう  
内牧小学校の児童昇降口に「歯と口の健康コー  
ナー」ができました。「はみがきマン通信」の掲示  
コーナーもあります。「はみがきマン通信」は、内牧  
しょうがつこう  
小学校のホームページでも見ることができます。スマ  
ートホンでも見れるので、ぜひ、見て  
ください。「はみがきマン通信」は毎月、8のつく日に発行  
します。



## 歯・口の健康づくりのおはなし④ (10/5 PTA 研修会より)

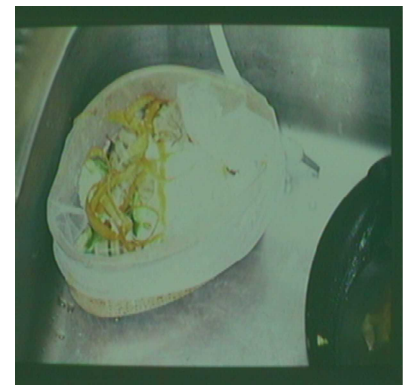


歯こうの中にむし歯の原因  
になるばい菌がいっぱい  
いるんだって。



### ばい菌のはなし・・ストレプトコッカスミュータンス菌

つまようじで歯をこすると、白いねばねばしたものが  
つきます。それが歯こうです。歯こうは食べ物とは違  
います。歯こうを顕微鏡で見ると、動いている細菌がい  
っぱいいます。この中に、むし歯の原因となるばい菌が  
います。台所の三角コーナーに食べ物を入れてしばら  
くおいておくと、べとべとになりますね。食べ物の残りは、ぶくぶくうがいで落  
ちますが、歯こうになると、うがいで落ちません。歯こうは歯ブラシを使わな  
いと落ちません。歯こうが硬くなって歯石になると、歯ブラシでは落ちません。



むし歯の原因となる菌はストレプトコッカスミュータンス菌と  
います。この細菌は、歯にくっつくことのできる唯一の細菌  
です。歯にくっついて、酸を出して、歯を溶かしていきます。

