

令和3年1月19日

一の宮中学校入学生保護者 様

阿蘇市立一の宮中学校  
校長 井上 利之

## 制服の選択制導入について

厳寒の候、保護者の皆様におかれましては、益々御健勝のこととお喜び申し上げます。本年4月からのお子様の御入学を心待ちにしております。

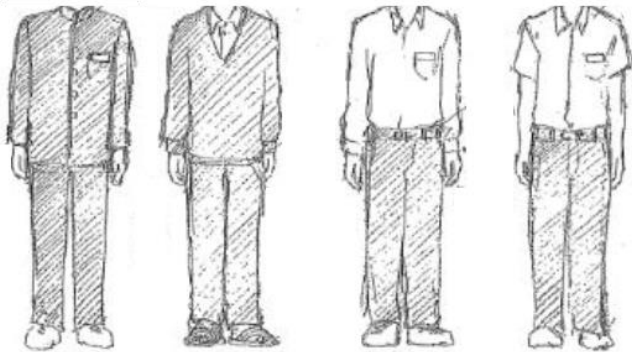
さて、本校ではこれまで制服を戸籍上の性別により「男子制服」「女子制服」と一律にしてきましたが、ズボンやスカートに対する違和感を抱く生徒もいることなどから、令和3年1月より「制服A」「制服B」と呼び方を変え、性別に関係なく各御家庭の判断で自由に選択できるようにしました。

今後の制服採寸・注文の際は、下記を御確認いただくとともに、御家庭で相談のうえ、制服A、制服Bのいずれかの制服を選択いただきますようお願いいたします。

### 記

1. 生徒は制服Aまたは制服Bのうち、希望するいずれかを着用するものとします。なお、それぞれの詳細な規定については変更ありません。（規定については、保護者説明会等において御説明させていただきます。）
2. 申請書等の提出は必要ありません。
3. 制服の選択制導入は、あくまでも性別にとらわれず自由に制服を選択できるようにするためのものです。定期的、または不定期的に制服Aと制服Bの変更を認めるものではありません。

### 制服A



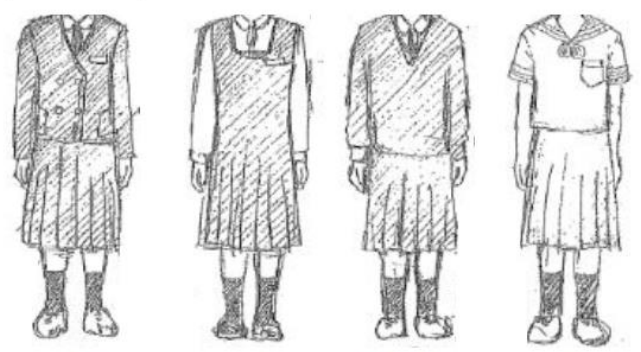
冬服

中間服

中間服

夏服

### 制服B



冬服

中間服

中間服

夏服

### 【お問い合わせ】

一の宮中学校

教頭 徳川

TEL 22-0201