

接続マニュアル Windows/Macintosh



平成19年2月9日改版
阿蘇テレワークセンター

目 次

1. セットアップを始める前に

インターネット接続に必要なものを確認する	2 P
----------------------	-----

2. Windowsでのセットアップ

Windows 98をお使いの場合	
インターネット接続の設定	3 P
電子メールの設定 (Outlook Express6.0)	4 P
Windows XPをお使いの場合	
インターネット接続の設定	6 P
電子メールの設定 (Outlook Express6.0)	7 P
Windows Vistaをお使いの場合	
インターネット接続の設定	9 P
電子メールの設定 (Windows Mail)	10 P
プロキシの設定 (各Windows 共通)	12 P

3. Macintoshでのセットアップ

Mac OS 9.0をお使いの場合	
インターネット接続の設定	14 P
電子メールの設定 (Outlook Express6.0)	15 P

4. ホームページサービスについて

ホームページサービスご利用のお客様へ	
お客様のホームページアドレス	17 P
ホームページアドレス及びURLについて	17 P
ホームページの登録 (ファイル転送) に必要な設定	18 P
CGI、SSI等のファイル使用時の注意点	18 P
アクセスカウンタについて	18 P

5. 補足説明

初心者の方へ	
ホームページについて	18 P
ホームページを見る	19 P
電子メールを練習する	19 P
台風などの非常時や別のエリアで接続する場合	19 P

6. その他

トラブルシューティング	20 P
ネットワーク機器について	20 P

— 補足 —

上記に記載されていないOSやソフトウェアをご使用なさっている場合は阿蘇テレワークセンターまでご連絡下さい。

阿蘇テレワークセンター

TEL: 0967-23-6009 FAX: 0967-23-6051 Mail: info@aso.ne.jp

1. セットアップを始める前に

インターネットへの接続に必要なものを確認する

- ・ **パソコン本体とOS**

WindowsやMac OSなどのOSがインストールされているパソコンが必要です。

- ・ **無線機器**

無線インターネット用ルータ、無線アンテナが必要です(テレワークセンターで手配します)

- ・ **ネットワーク機器**

LANボードやLANケーブル等が必要です。(LANケーブルについては初回のみテレワークセンターで手配します)

- ・ **ブラウザソフト**

Internet Explorer やMozilla Firefox Netscape Navigator、Operaなどのソフトが必要です。

- ・ **電子メールソフト**

Outlook Express やMozilla Thunderbird Eudora、Shurikenなどのメールソフトが必要です。

- ・ **利用契約内容のご案内**

阿蘇テレワークセンターから郵送しております「無線インターネット接続実験ご利用契約内容のご案内」に、お客様のIPアドレスやメールアドレスなど、インターネットを利用する際に必要な情報が掲載されておりますのでセットアップの際に必要なになります。

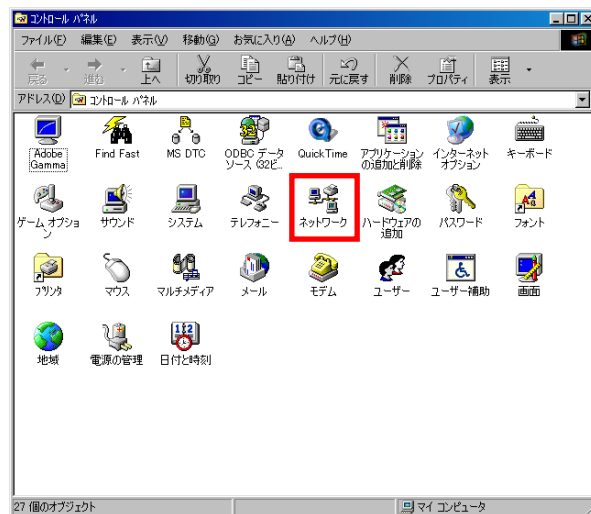
尚、「無線インターネットご利用契約内容のご案内」をなくされた場合は、阿蘇テレワークセンター(TEL 0967-23-6009)までご連絡下さい。

2. Windowsでのセットアップ

Windows 95/98/Meをお使いの場合

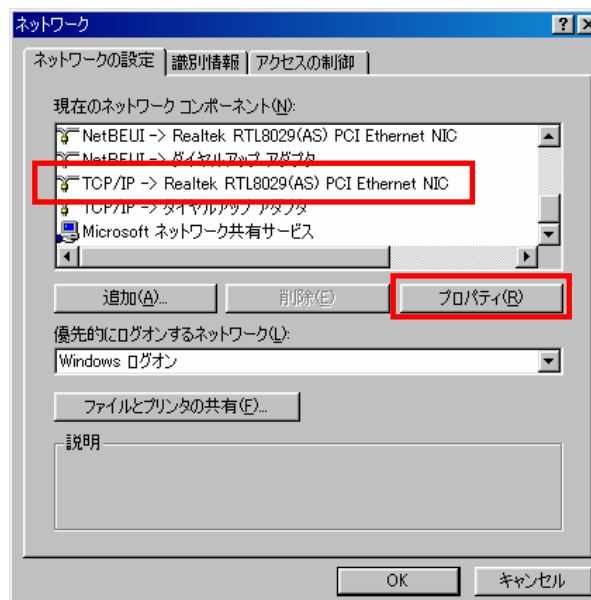
ネットワーク接続の設定

1. タスクバーの [スタート] から [設定] → [コントロールパネル] → [ネットワーク] を選択します。



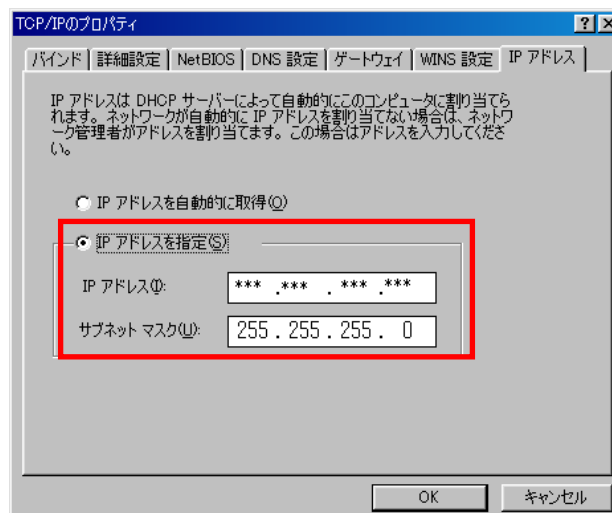
2. ネットワークの画面が表示されますので[現在のネットワークコンポーネント]の中の[TCP/IP]を選択しプロパティをクリックします。

注：TCP/IPが複数存在する場合はご使用になられているネットワーク機器の[~Ethernet]と表示されているものを選択して下さい



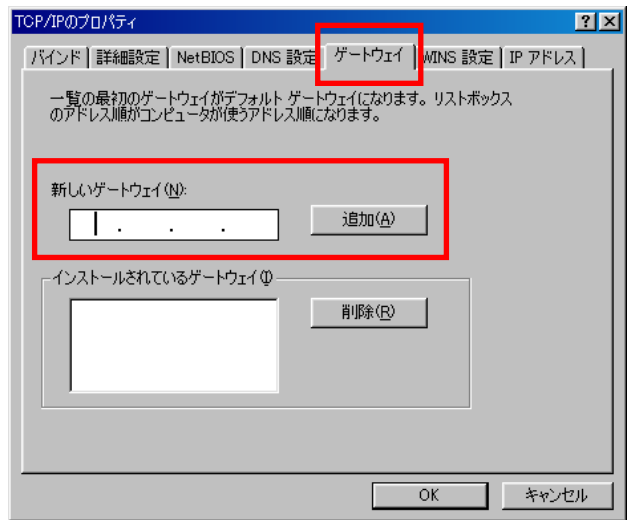
3. [TCP/IPのプロパティ] 画面が表示されますので[IPアドレスを指定]にチェックを入れ[IPアドレス]と[サブネットマスク]を入力します。

※ここでの入力情報につきましてはテレワークセンターより送付の「無線インターネット接続実験ご利用契約内容のご案内」に記載されています。
ご利用契約内容【無線インターネット設定情報欄】の①~②をご覧ください。



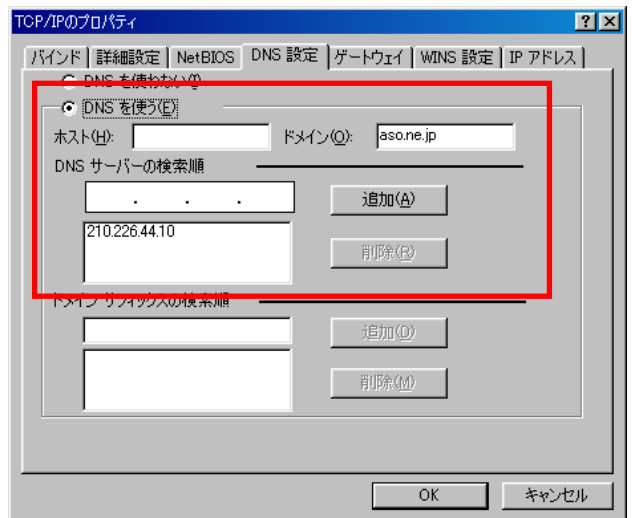
- 次に「ゲートウェイ」タグを選択し「新しいゲートウェイ」欄にアドレスを入力し「追加」をクリックします。

※ここでの入力情報につきましてはテレワークセンターより送付の[無線インターネット接続実験ご利用契約内容のご案内]に記載されています。
ご利用契約内容の【無線インターネット設定情報欄】の③をご覧ください。



- 次に「DNS設定」タグを選択し「ホスト」欄に任意の名前を入力し「ドメイン」欄に「aso.ne.jp」と入力します。「DNSサーバの検索順」の欄にアドレスを入力し「追加」をクリックし「OK」をクリックします。

※ここでの入力情報につきましてはテレワークセンターより送付の[無線インターネット接続実験ご利用契約内容のご案内]の【無線インターネット設定情報欄】の④～⑤をご覧ください



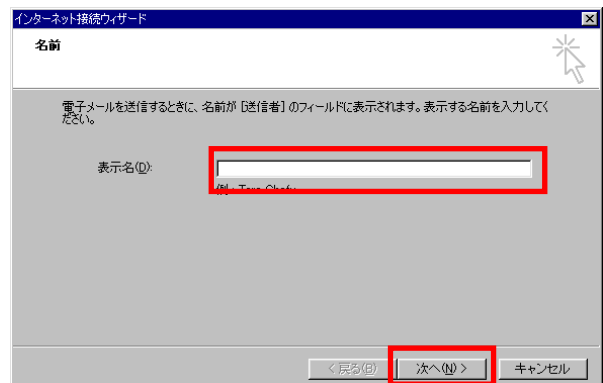
- 「新しい設定を有効にするにはコンピュータを再起動する必要があります。今すぐ再起動しますか?」と確認してきますので「はい」を選択します。

以上でインターネット接続ウィザードは終了です。

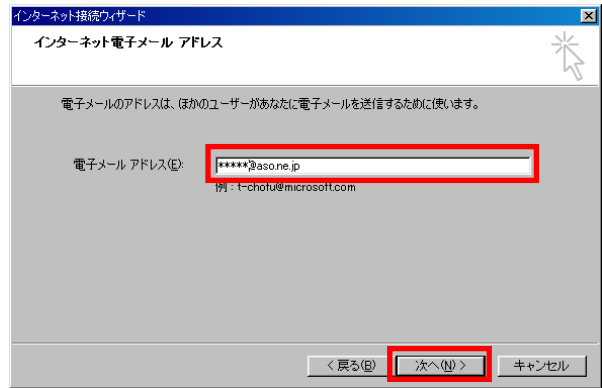
電子メールの設定 (Outlook Express6.0)

- [Outlook Express6.0] を起動します。
- メニューバーの中の [ツール] → [アカウント] を選択します。「インターネットアカウント」画面が表示されますので、[メール]タグを選択し [追加] → [メール] をクリックします。
- [表示名] を入力します。[表示名] は任意の名前を入力し [次へ] をクリックします。

注：表示名は、受信者にメールの送信者として表示されます。

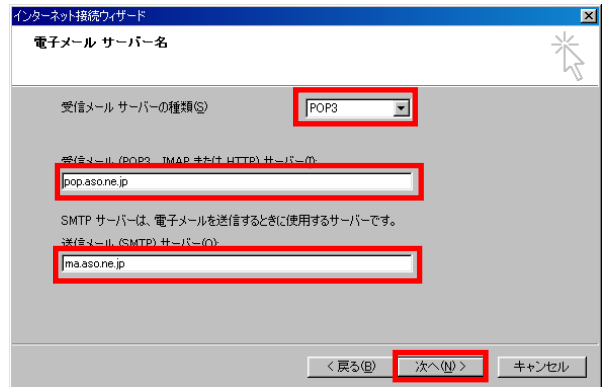


4. [電子メールアドレス] を入力します。[電子メールアドレス] 欄に阿蘇テレワークセンターから送付されている [利用契約内容のご案内] の【お客様情報】欄の⑤に記載のEメールアドレスを半英数字で入力し [次へ] をクリックします。



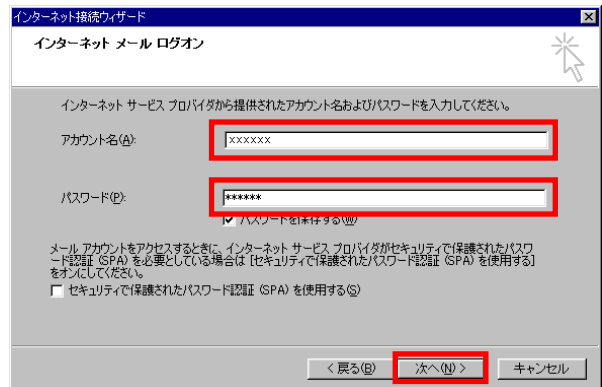
5. [受信メールサーバーの種類] は「POP3」を選択します。[受信メールサーバー] 欄と [送信メールサーバー] 欄に以下のサーバ名を半角英字で入力し [次へ] をクリックします。

受信メールサーバー : pop.aso.ne.jp
送信メールサーバー : ma.aso.ne.jp

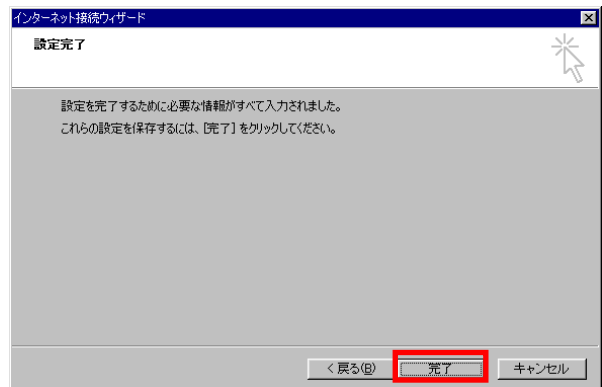


6. [アカウント名] と [パスワード] を半角英数字で入力し [次へ] をクリックします。
[アカウント名] とはEメールアドレスの@から左側の部分です。(例: xxxxxx@aso.ne.jp)

[アカウント] と [パスワード] は、阿蘇テレワークセンターから送付されている [利用契約内容のご案内] の【お客様情報】欄の⑥～⑦に記載されています。



7. [完了] をクリックします。

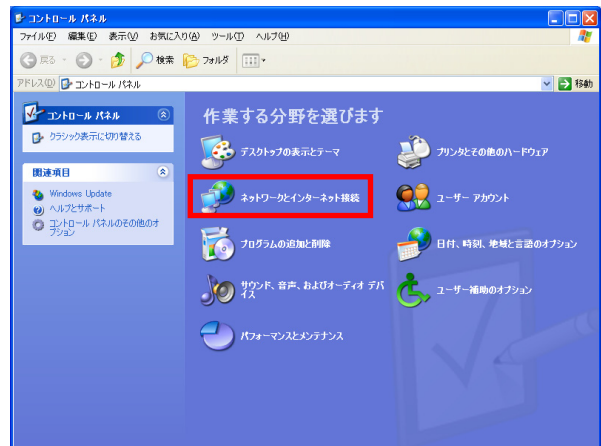


以上で電子メールの設定は終了です。

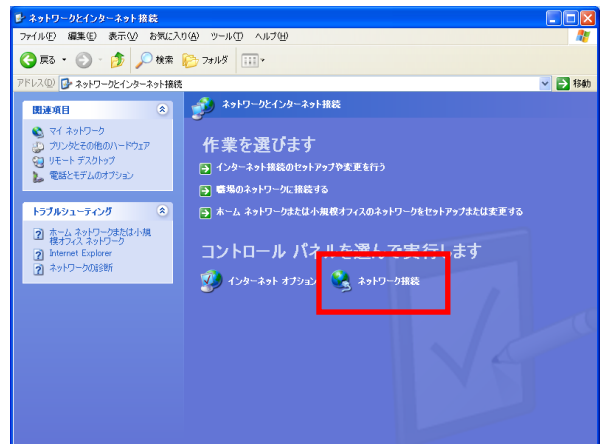
Windows XPをお使いの場合

ネットワーク接続の設定

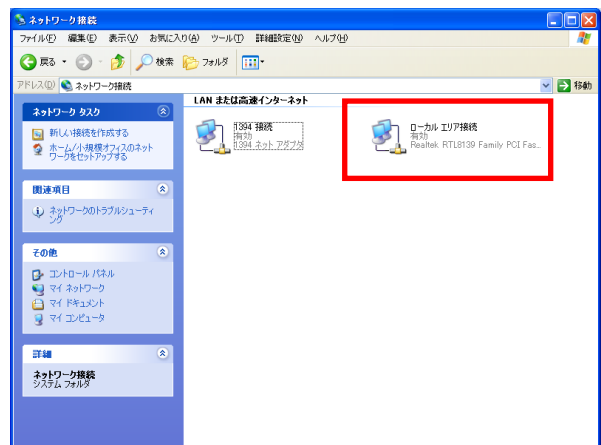
1. タスクバーの [スタート] から [コントロールパネル] をクリックします。
2. [作業する分野をえらびます] 画面から [ネットワークとインターネット接続] を選択します。



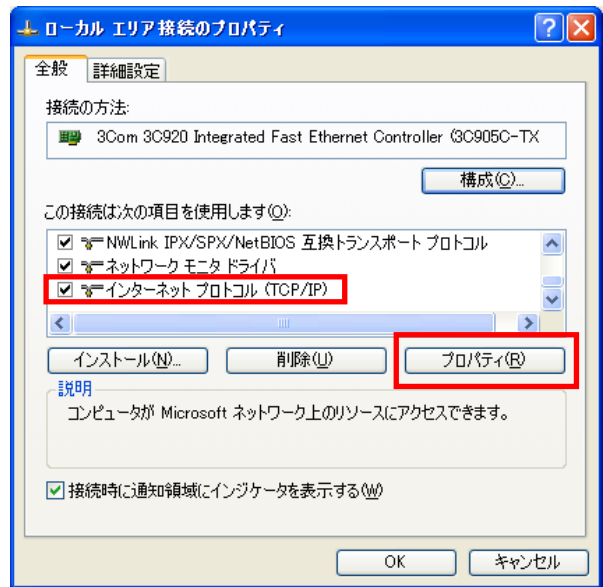
3. [コントロールパネルを選んで実行します] の下に
ある [ネットワーク接続] を選択します。



4. [ネットワーク接続] 画面で [ローカルエリア接続] を
右クリックし「プロパティ」を選択します。
※複数ある場合はご利用のアダプタを選択して下さい。



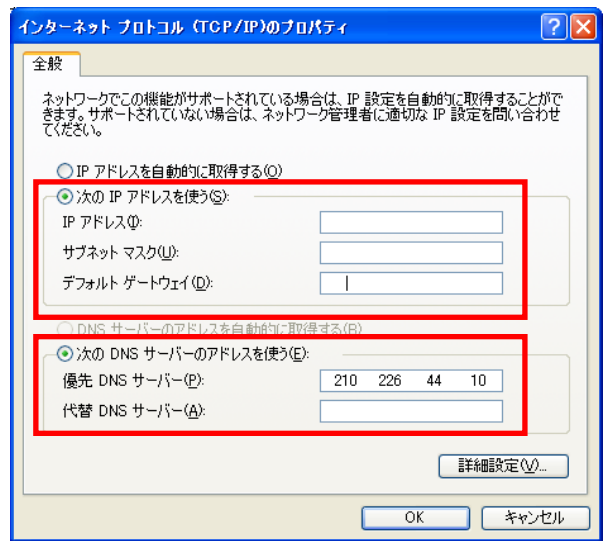
5. [ローカルエリア接続のプロパティ]が表示されますので[インターネットプロトコル(TCP/IP)]をクリックし[プロパティ]をクリックします。



6. [インターネットプロトコルのプロパティ]が表示されますので[次のIPアドレスを使う]、[次のDNSサーバのアドレスを使う]にチェックを入れ各アドレスを入力します。

※ ここでの入力情報につきましてはテレワークセンターより送付の[無線インターネット接続実験ご利用契約内容のご案内]の【無線インターネット設定情報】の①～⑤に記載されています。

入力しましたら「OK」をクリックして下さい。

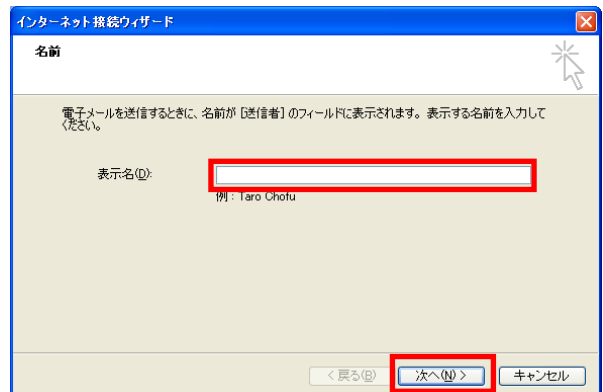
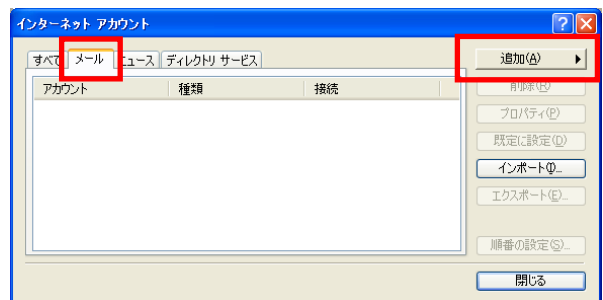


以上でネットワークの設定は終了です

電子メールの設定 (Outlook Express6.0)

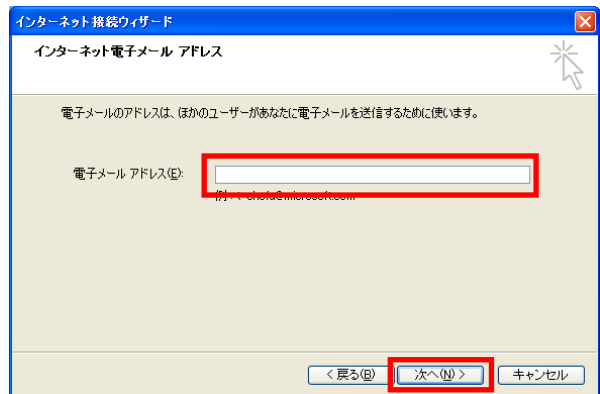
1. [Outlook Express6.0] 起動します。
2. メニューバーの中の [ツール] → [アカウント] をクリックします。 [インターネットアカウント] 画面が表示されますので [追加] → [メール] をクリックします。
3. [表示名] は、任意の名前を入力し [次へ] をクリックします。

注：表示名は、受信者にメールの送信者として表示されます。



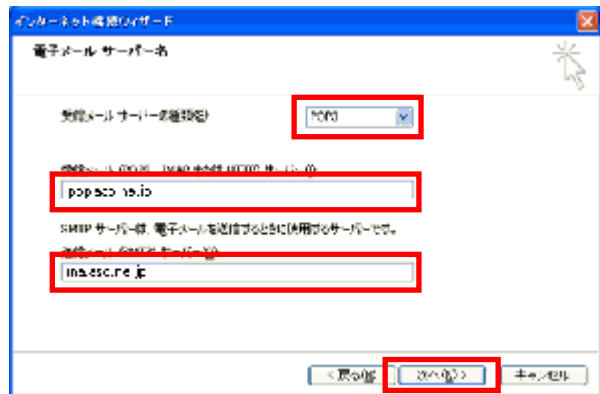
4. [既存の電子メールアドレスを使用する] にチェックします。 [電子メールアドレス] の欄に阿蘇テレワークセンターから送付されている [利用契約内容のご案内] に記載されている E メールアドレスを半英数字で入力し [次へ] をクリックします。

※ここでの入力情報につきましてはテレワークセンターより送付の[無線インターネット接続実験ご利用契約内容のご案内]の【お客様情報】の⑤をご覧ください



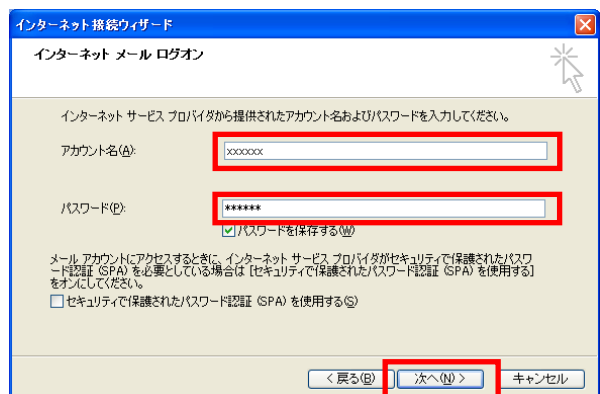
5. [受信メールサーバーの種類] は「POP3」を選択します。 [受信メールサーバー] と [送信メールサーバー] を半角英字で入力し [次へ] をクリックします。

受信メールサーバー : pop.aso.ne.jp
送信メールサーバー : ma.aso.ne.jp

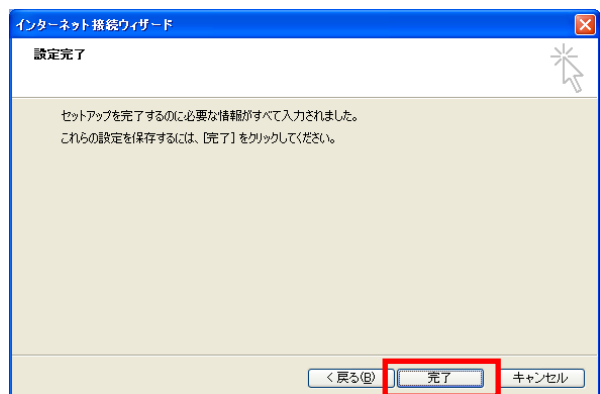


6. [アカウント名] と [パスワード] を半角英数字で入力し [次へ] をクリックします。
[アカウント名] とはEメールアドレスの@から左側の部分です。(例: xxxxxx@aso.ne.jp)

[アカウント] と [パスワード] は、阿蘇テレワークセンターから送付されている [利用契約内容のご案内] の【お客様情報】の⑥～⑦に記載されています。



7. [完了] をクリックします。

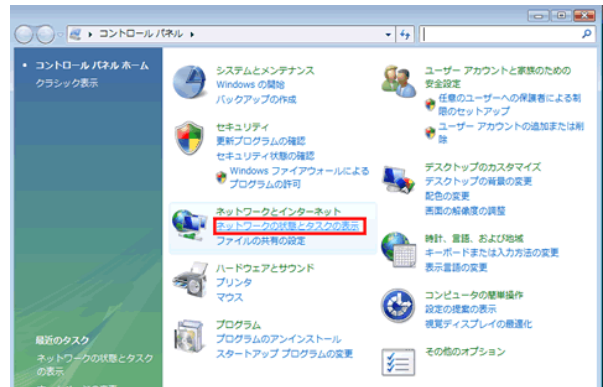


以上で電子メールの設定は終了です。

Windows Vistaをお使いの場合

ネットワーク接続の設定

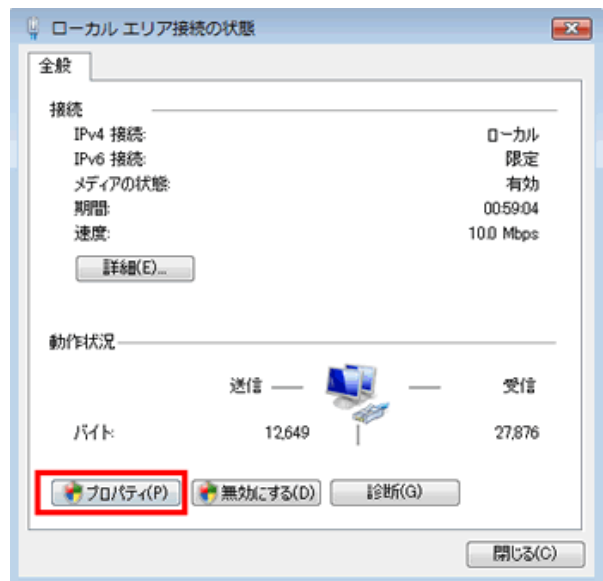
1. タスクバーの [スタート] から [コントロールパネル] をクリックします。
2. [ネットワークとインターネット] から [ネットワークの状態とタスクの表示] を選択します。



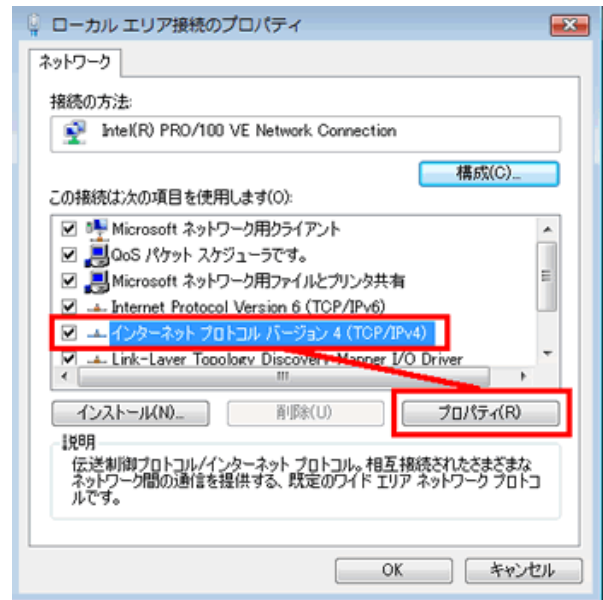
3. [ネットワークと共有センター] の画面が表示されますので [状態の表示] を選択します。



4. [ローカルエリア接続の状態] が表示されますので「プロパティ」を選択します。
※複数ある場合はご利用のアダプタを選択して下さい。



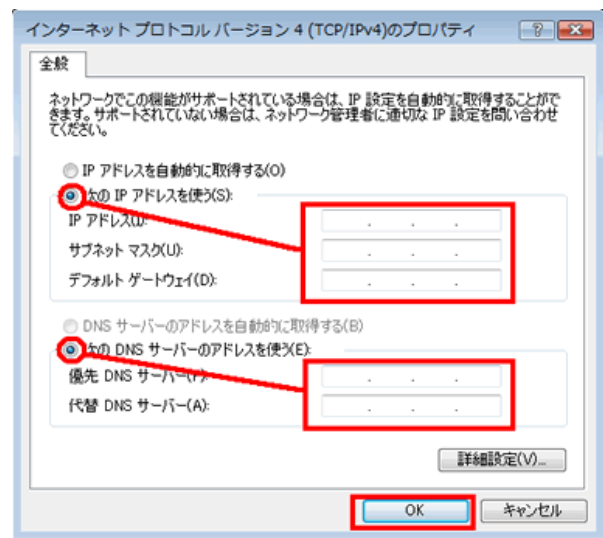
5. [ローカルエリア接続のプロパティ]が表示されますので[インターネットプロトコルバージョン4(TCP/IPv4)]をクリックし[プロパティ]をクリックします。



6. [インターネットプロトコルバージョン4のプロパティ]が表示されますので[次のIPアドレスを使う]、[次のDNSサーバのアドレスを使う]にチェックを入れ各アドレスを入力します。

※ ここでの入力情報につきましてはテレワークセンターより送付の[無線インターネット接続実験ご利用契約内容のご案内]の【無線インターネット設定情報】の①～⑤に記載されています。

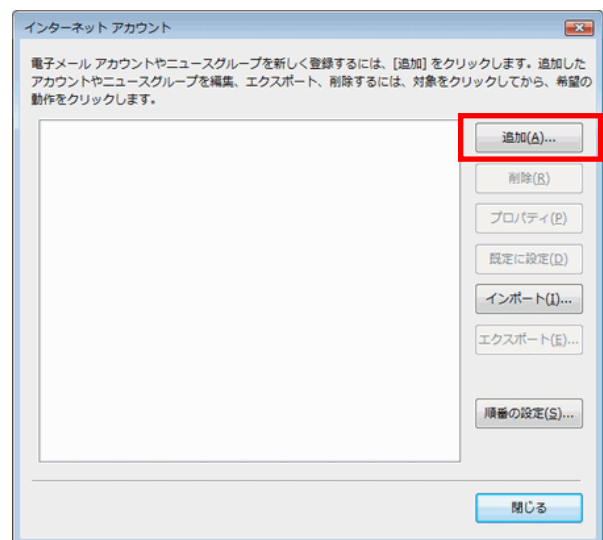
入力しましたら「OK」をクリックして下さい。



以上でネットワークの設定は終了です

電子メールの設定 (Windows Mail)

1. [Windows Mail] 起動します。
2. メニューバーの中の [ツール] → [アカウント] をクリックします。 [インターネットアカウント] 画面が表示されますので [追加] → [メール] をクリックします。



3. [表示名] は、任意の名前を入力し [次へ] をクリックします。

注：表示名は、受信者にメールの送信者として表示されます。

4. [電子メールアドレス] の欄に阿蘇テレワークセンターから送付されている [利用契約内容のご案内] に記載されている E メールアドレスを半英数字で入力し [次へ] をクリックします。

※ ここでの入力情報につきましてはテレワークセンターより送付の[無線インターネット接続実験ご利用契約内容のご案内]の【お客様情報】の⑤をご覧ください

5. [受信メールサーバーの種類] は「POP3」を選択します。[受信メールサーバー] と [送信メールサーバー] を半角英数字で入力し [次へ] をクリックします。

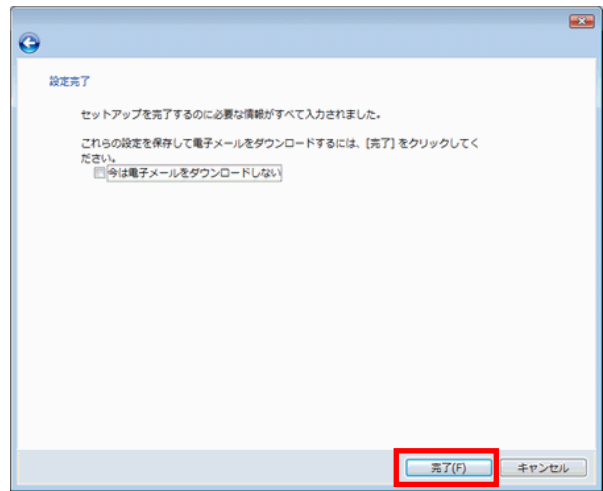
受信メールサーバー : pop.aso.ne.jp
送信メールサーバー : ma.aso.ne.jp

6. [アカウント名] と [パスワード] を半角英数字で入力し [次へ] をクリックします。

[アカウント名] とは E メールアドレスの @ から左側の部分です。(例: xxxxxx@aso.ne.jp)

[アカウント] と [パスワード] は、阿蘇テレワークセンターから送付されている [利用契約内容のご案内] の【お客様情報】の⑥～⑦に記載されています。

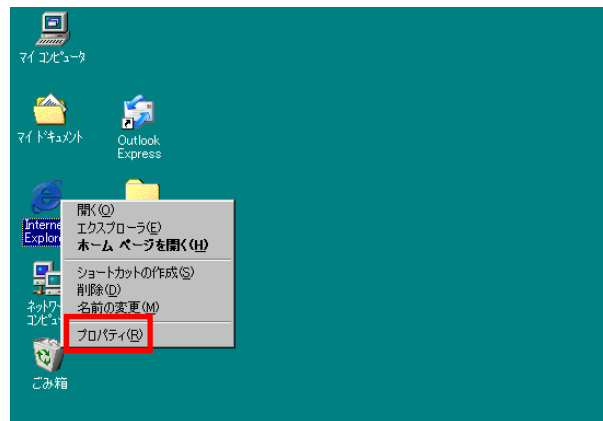
7. [完了] をクリックします。



以上で電子メールの設定は終了です。

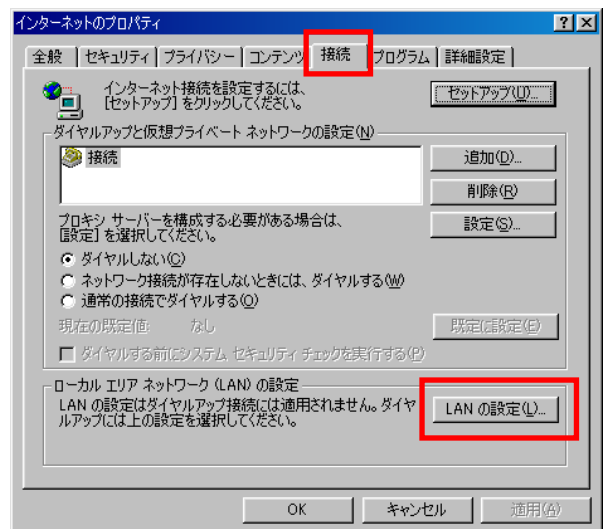
プロキシ設定 (Windows で Internet Explorer をお使いの場合)

1. Internet Explorer のアイコンの上で
右クリックし [プロパティ] を選択します



2. [インターネットのプロパティ] 画面が表示されますので [接続] タブを選択し [LAN の設定] をクリックします。

※ ショートカットでは右の画面は出てきませんので
その場合は Internet Explorer を
起動し 「ツール」 → 「インターネットオプション」
を選択して下さい。

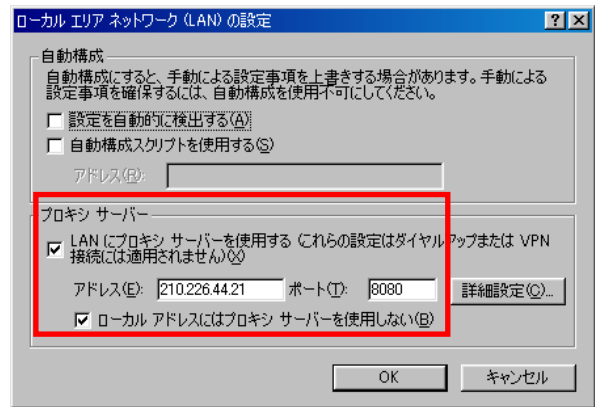


3. [ローカルエリアネットワークの設定]画面が表示されますので[L A Nにプロキシサーバを〜]と[ローカルアドレスには〜]にチェックを入れ[アドレス]欄と[ポート]欄に以下のアドレスを半角で入力します。

アドレス[210.226.44.21]

ポート [8080]

「OK」をクリックします。



以上でプロキシの設定は終了です。その他のOSやブラウザをお使いの場合はお使いのマニュアルをご覧ください。

3. macintoshでのセットアップ

Mac OS 9. 0をお使いの場合

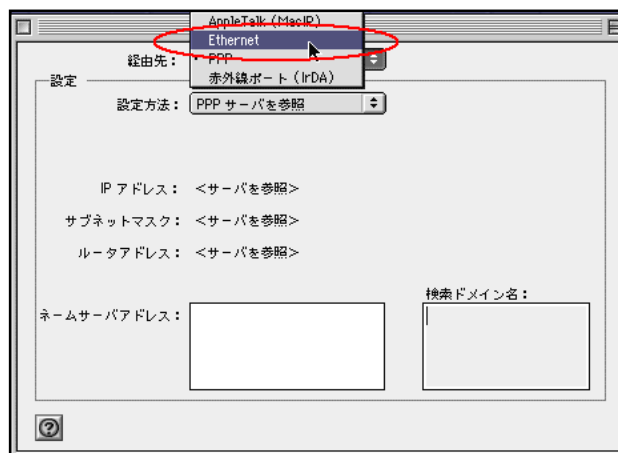
ここではMac OS 9. 0での設定方法を記載しておりますがMac OS 8. 6の場合でも設定方法はほとんど同じです。

インターネット接続の設定

1. デスクトップの [アップル] → [コントロールパネル] → [TCP/IP] を選択します。

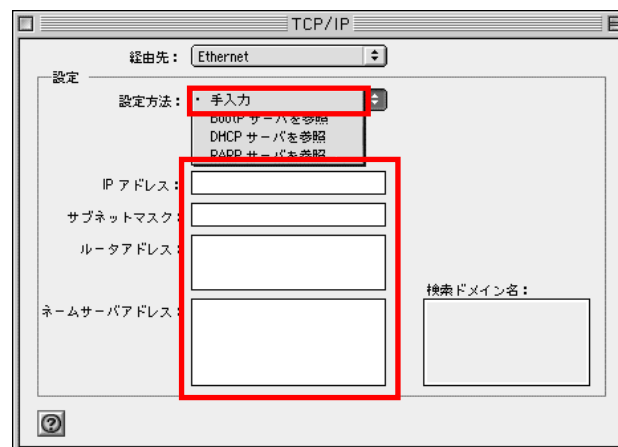


2. [経由先]→[Ethernet]を選択してください。



3. [設定方法]→[手入力]を選択し[IPアドレス]、[サブネットマスク]、[ルータアドレス]、[ネームサーバアドレス]を入力します。

※ ここでの入力情報につきましてはテレワークセンターより送付の[無線インターネット接続実験ご利用契約内容のご案内]の【無線インターネット設定情報】の①～⑤に記載されています。尚、ルータアドレスはゲートウェイを、ネームサーバアドレスにはDNSを入力して下さい。



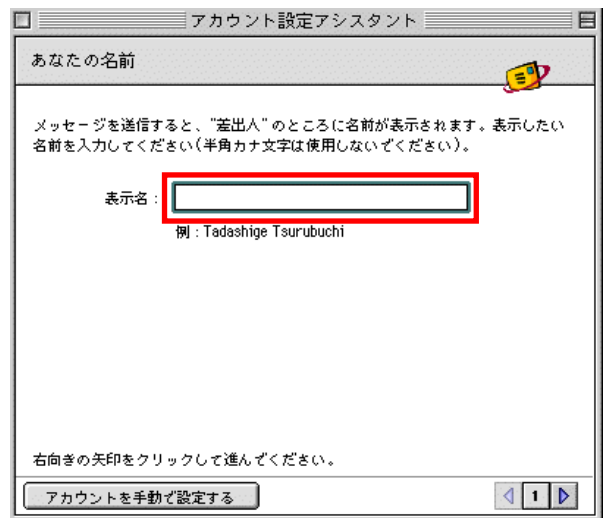
お使いのパソコンにメールソフトがインストールされていない場合は、インストールを行って下さい。

1. デスクトップにある [メール] アイコンをクリックします。
2. プルダウンメニューから [ツール] → [アカウント] を選択します。
3. [新規] をクリックします。



4. [表示名] はお客様の名前を入力し [右矢印] をクリックします。

注：表示名は、受信者にメールの送信者名として表示されます。



5. [すでにもっている電子メールアドレスを使う] にチェックし [電子メールアドレス:] 欄に [利用契約内容ご案内] の【お客様情報】の⑤に記載してある E メールアドレスを半角英数字で入力し [右矢印] をクリックします。

6. [電子メールサーバーの種類] は [POP] を選択します。[受信メールサーバー] [送信メールサーバー] を半角英数字で入力し [右矢印] をクリックします。

受信メールサーバー : pop.aso.ne.jp

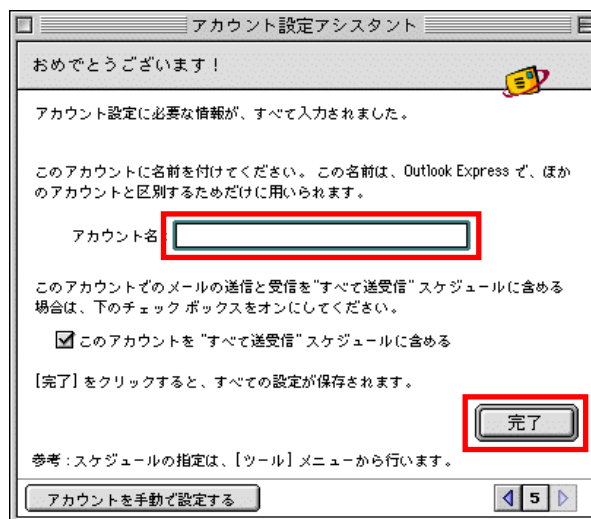
送信メールサーバー : ma.aso.ne.jp

7. [アカウントID] には、E メールアドレスのアカウント名を [パスワード] にはE メールパスワードを入力します。

※ アカウントとEメールパスワードは [利用契約内容のご案内] の【お客様情報】の⑥～⑦を参照して下さい。

入力後は、 [右矢印] をクリックします。

8. [アカウント名] は、任意の名前を入力します。
(例: ASO internet)
[このアカウントを・・・] にチェックします。
チェック後は、 [完了] をクリックします。



以上で電子メールの設定は終了です。

4. ホームページサービスについて

ホームページサービスご利用のお客様へ

お客様のホームページアドレス

お客様のホームページアドレスは、`http://www.aso.ne.jp/~` の後に電子メールアカウント名を入力し最後に `/` を着けます。電子メールアカウント名が [twc] の場合は、`http://www.aso.ne.jp/~twc/` となります。`~` はチルダという記号で、[Shift] キーをおしながら `^` を押してください。(日本語 106 キーボードの場合)

アカウント名 twc

URL `http://www.aso.ne.jp/~twc/`

ホームページのファイル及びURLについて

URL が `http://www.aso.ne.jp/~twc/` の場合、実際には `http://www.aso.ne.jp/~twc/index.html` を指しています。(twc 中の index.html ファイル) `index.html` はホームページの表紙ページのファイル名として世界的に使用されている名前です。ホームページは通常 `index.html` という表紙ページのファイルを作り、そこから各ページへリンクを張って作られています。

ホームページの具体的な作成方法等は、各種書籍が市販されていますのでそちらを参考にしてください。また、ホームページを簡単に作成できるソフトウェア (ホームページビルダ、ドリームウィーバ等) もたくさん市販されています。

ホームページの登録（ファイル転送）に必要な設定

ホームページを作成したら、各ファイルを阿蘇インターネットのWWWサーバに転送します。転送し終わったら、そのページは世界各地から見るできるようになります。ファイルを転送するためには[F T Pクライアント]ソフトが必要になります。(F T Pソフトはインターネットから無料でダウンロードできます。また、ホームページ作成ソフトにも添付してある場合があります)

F T Pを使用するために必要な情報は以下の通りです。

WWWサーバのアドレス	www. aso. ne. jp
ユーザ I D	[利用契約内容のご案内] に記載のF T Pアカウント名です。
パスワード	[利用契約内容のご案内] に記載のF T Pパスワードです。
ファイル転送先のフォルダ名	public_html

C G I、S S I等のファイル使用時の注意点

C G IやS S Iを使用する場合はファイル名(拡張子)に注意して下さい。
通常のh t m lファイルの場合は *****.html もしくは *****.htm とします。
C G Iファイルの場合は *****.cgi とします。
S S Iファイルの場合は *****.shtml とします。
p e r lファイルの場合は *****.pl とします。

阿蘇インターネットではC G Iソフトにp e r l 5 (u n i x版)を使用しています。尚、p e r lのパスは /usr/local/bin/perl です。

アクセスカウンタについて

阿蘇インターネットサービスでは独自のカウンターを提供しておりませんので、市販の書籍やインターネット上にあるアクセスカウンタのホームページを参考にして下さい。尚、どうしても設置できないという場合は阿蘇テレワークセンター(TEL 0 9 6 7 - 2 3 - 6 0 0 9)までご連絡下さい。

5. 補足説明

初心者の方へ

阿蘇インターネットに接続できたものの、ホームページを見る方法やメールの送受信がわからない、パソコンの操作方法がわからないという場合は参考にして下さい。

ホームページについて

ホームページを検索・表示するためのソフトウェアのことを「ブラウザ」といいます。代表的なものはマイクロソフト社の[Internet Explorer (インターネットエクスプローラ)]があります。また、メールを送受信するソフトウェア(メーラー)として代表的なものにマイクロソフト社の[Outlook Express (アウトルックエクスプレス)]があります。ここでは、Internet Explorer と Outlook Express を使用した場合の説明を行います。

その他のブラウザ：Mozilla Firefox Netscape や Opera 等

その他のメーラー：Mozilla Thunderbird Eudora や Shuriken 等

ホームページを見る

ホームページを見たい場合、そのホームページの住所にあたる [URL] (ホームページアドレス) が必要になります。(例: 阿蘇インターネット放送局「Webtv-ASO」の場合、URLは <http://www.webtv-aso.net/> です) また、[URL] が分からない場合でも、クリックするだけで移動できる [リンク] を集めたホームページや名前等で検索できるホームページを利用すると色々なホームページを見ることができます。

代表的な検索ページ

□ Yahoo <http://www.yahoo.co.jp/> □ goo <http://www.goo.ne.jp/>

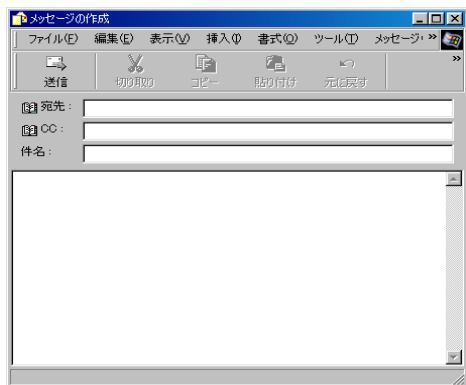
Internet Explorer の場合 [アドレス] 欄に半角英数字でURLを入力します。(アドレス欄が表示されていない場合はメニューバーの中の [表示] → [ツールバー] → [アドレスバー] を選択します。) 阿蘇市/阿蘇テレワークセンターが運営しているインターネット放送局「Webtv-ASO」のホームページを見る場合は、半角英数字で <http://www.webtv-aso.net/> と入力して [Enter] キーを押しますと「Webtv-ASO」が表示されます。また、半角英数字で <http://www.city.aso.kumamoto.jp/> と入力して [Enter] キーを押しますと阿蘇市役所のホームページが表示されます。

Internet Explorer の詳細な設定についてはメニューバーの中の [ツール] → [オプション] で設定できますので、使いやすいように設定して下さい。

電子メールを練習する

■メールの送信

電子メールの練習するには、自分宛てにメールを送信するのが一番簡単な方法です。Outlook Express を起動します。[メールの作成] ボタンをクリックしてメッセージ作成画面を表示させます。



[宛先] 欄に送信先のアドレスを入力します。(今回は自分のEメールアドレスを入力します)

[CC] 欄は空白にして下さい。(カーボンコピーの略で同じ内容を別の人に送る時に使用します。)

[件名] 欄にはメールのタイトルを入力します。

その下に[ある大きな空欄]には、メールの本文を入力します。メール本文が完成したら、[送信] ボタンをクリックします。これでメールが送信されます。(ただし、設定によっては接続確認の画面が表示されたりしますので、すぐには送信できない場合もあります)

■メールの受信

Outlook Express を起動します。[送受信] ボタンをクリックします。これでメールの受信ができます。(設定によっては接続確認の画面が表示されますので、ダイヤルアップ接続作業を行って下さい)

Outlook Express の詳細設定については、メニューバーの中の [ツール] → [オプション] で設定できますので、使いやすいように設定して下さい。

もし、メールの送受信ができないようでしたら、阿蘇テレワークセンター (TEL 0967-23-6009) までご連絡下さい。

注意: 一部のウイルス駆除ソフトがインストールされている場合、メールが受信できない場合があります。

台風などの非常時の場合や他のエリアで接続する場合

無線インターネット回線トラブルや災害で接続できない場合や無線インターネットが利用できない場所でインターネットを使用したい場合は、ダイヤルアップ接続のご利用が可能です。設定方法につきましては別紙の「阿蘇インターネット接続マニュアルをご覧ください。」

※ ダイヤルアップ接続を行う場合はパソコン本体に電話回線のネットワークを接続しなければなりません。

6. その他

トラブルシューティング

無線インターネットが繋がらない

	確認事項	対処方法
1	ネットワーク機器(ルータなど)の電源は入っていますか？	電源をいれてください。
2	LAN ケーブルがきちんと接続されていますか？	接続部分をご確認下さい。
3	設定は正しいですか？	本書 3P～15P 内のインターネット接続の設定をご覧下さい。
4	ネットワーク監視ソフトが入っていませんか？	一部の監視ソフトがネットワークをブロックする事があります。

メールが繋がらない

	確認事項	対処方法
1	インターネットは繋がりますか？	繋がらない場合は上記(無線インターネットが繋がらない)欄へ
2	設定は正しいですか？	本書 3P～15P 内の電子メール設定をご覧下さい。
3	ウイルス監視ソフトが入っていませんか？	一部の監視ソフトがネットワークをブロックする事があります。
4	添付ファイルが開かない	「ツール」→「オプション」→「セキュリティ」→「ウイルスの可能性のある送付ファイルを保存したり開いたりしない」のチェックを外してください。

以上の対処方でも繋がらない場合は阿蘇テレワークセンター (TEL 0967-23-6009) までご連絡ください。

ネットワーク機器について

過電圧によるコンピュータ機器故障にご用心！

ネットワーク機器は、大変電圧の変化に弱いため、**落雷や瞬間的な停電**によって故障する可能性があります。使用されない時は、コンピュータ機器の電源をコンセントから抜くことをお勧めします。また、パソコン本体もデリケートな機器ですので、使用されない場合はコンセントを抜いておくことをお勧めします。

※過電圧で故障したルータ修理に関しては有償になりますのでご注意ください！！

阿蘇テレワークセンター



〒869-2304
熊本県阿蘇市西湯浦1451-11
TEL : 0967-23-6009
FAX : 0967-23-6051
WEB : <http://www.aso.ne.jp/~twc>
e-mail : info@aso.ne.jp