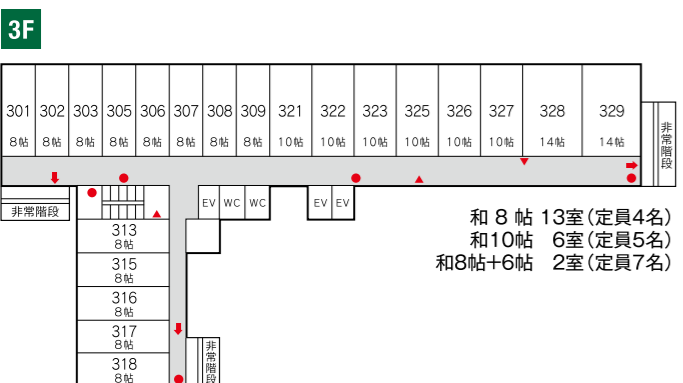
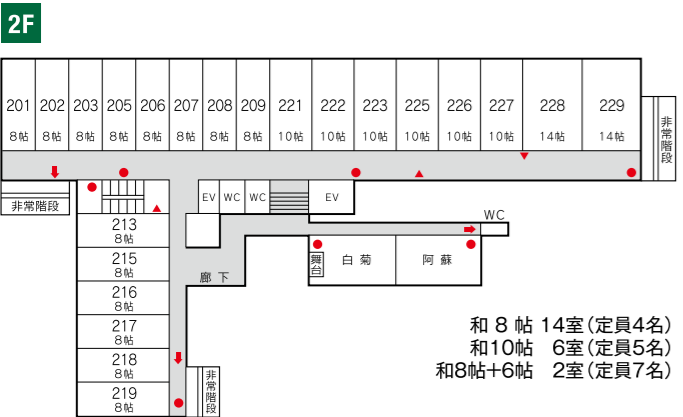
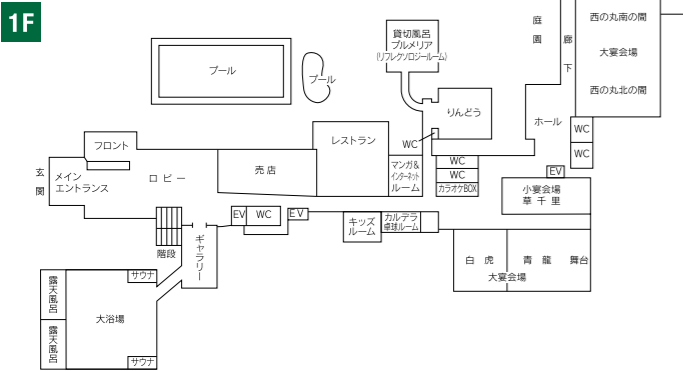
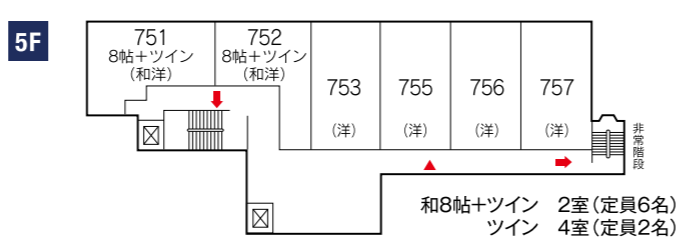
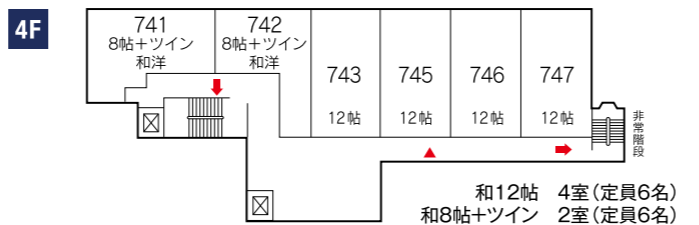
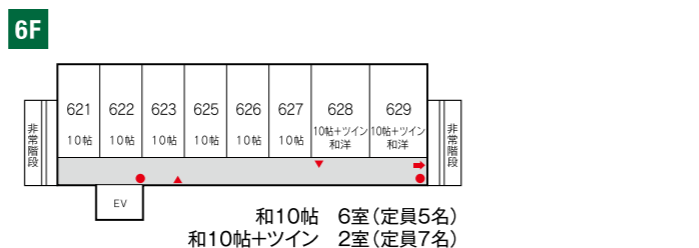
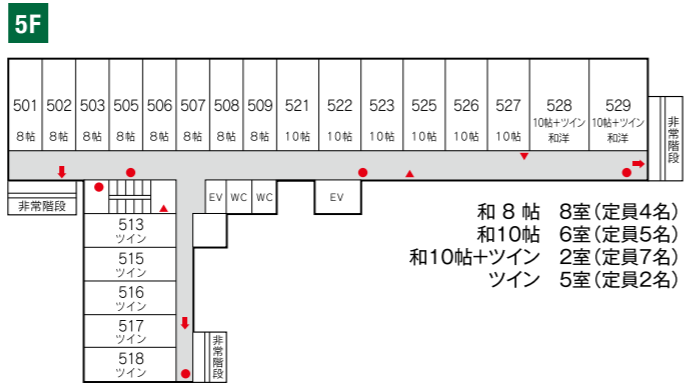
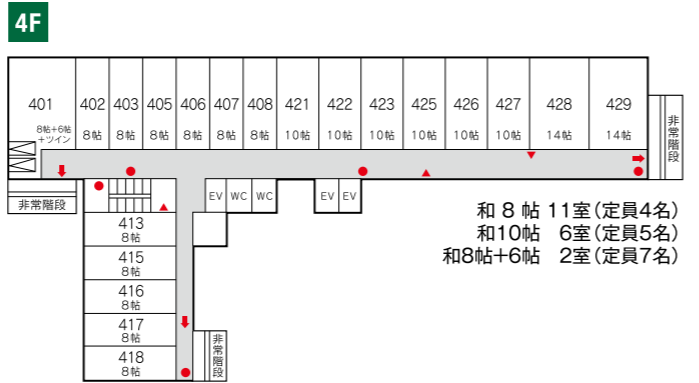
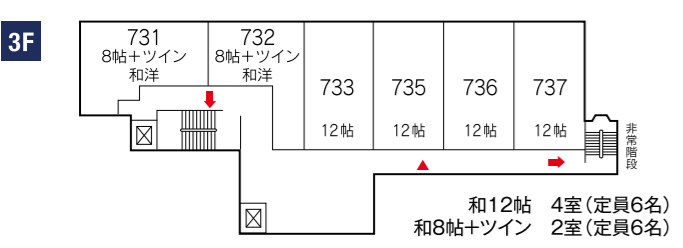
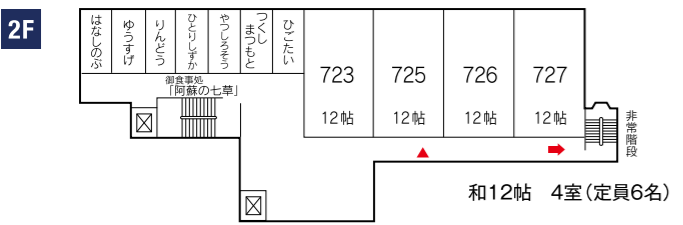


■本館



■新館「阿蘇屋敷」



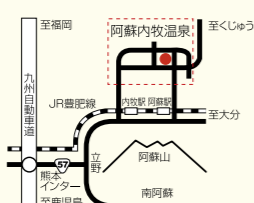
防災 当ホテルは消防法に定める適合マーク表示ホテルです。

防災体制
非常警報装置、一斉放送装置、避難誘導標識、避難誘導灯、非常口ABC消火栓、煙感知機、熱感知機、スプリンクラー

凡 避難方向
消火栓
非常口



団体・修学旅行のご案内



〒869-2301
熊本県阿蘇市内牧1095-1
TEL0967-32-0615 FAX0967-32-0214
kadoman@aso.ne.jp
www.aso.ne.jp/~kadoman/



【ご利用のご案内】

宿泊案内

- 客室数 114室
(本館92室・新館阿蘇屋敷22室)
収容人数539名
- 利用時間 チェックイン15時～
チェックアウト10時
- 駐車場 70台(無料)

ホテル内施設

- 1階 大浴場 夕時間15時～25時
朝時間6時～9時
※サウナは夕時間帯のみ
- 1階 売店 夕時間17時～22時
朝時間7時～10時
- 1階 カラオケBOX 夕時間15時～22時
※無料：先着順とさせていただきます。
- 1階 マンガ&インターネットルーム
- 1階 卓球ルーム
- 1階 キッズルーム
- 新館2階 阿蘇の七草 夕時間18時～22時
※2～8名様用食事処個室
要予約 室料有料
- 1階 貸切風呂 昼時間12時～朝時間9時
- 1階 リフレクソロジールーム(ブルメリア) 15時～22時(予約制)
最終受付21時まで



本館 ツインルーム



本館 和洋室(10帖+ツイン)タイプ



屋外プール



本館 8帖タイプ



新館 ツインルーム



レストラン



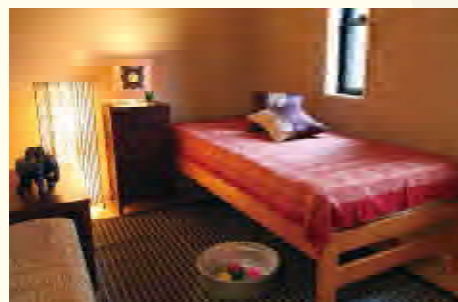
青龍・白虎



西の丸



草千里



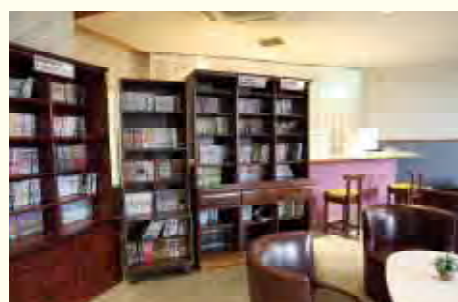
リフレクソロジールーム



大浴場



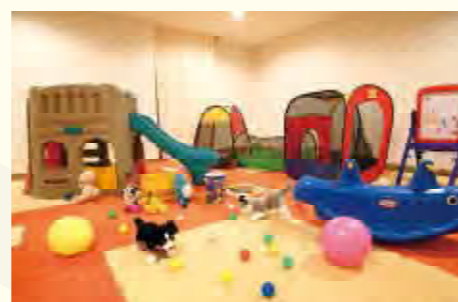
露天風呂



マンガ&インターネットルーム



卓球ルーム



キッズルーム

【修学旅行用 施設利用のご案内】

施設概要

- バスの乗降 ホテル玄関(又は敷地内バス駐車場)
- 入館時整列 ホテル前駐車場(敷地内)にて
- 下足の手順 靴のままお部屋へお進み下さい
※各部屋に下駄箱有
- 上履き 各部屋にスリッパを準備
- 館内案内 ホテル側より1階ロビーにて、各班長に非常口・食事・浴場等の説明を行います。
- 館内放送 ホテル側にて放送致します。
※放送は各階通路に流れますがお部屋には流れません。

客室設備

- 客室ドア 自動ロック ※ドアストッパー有
- 客室キー 各部屋毎にキーにて開閉
※修学旅行の場合、学校側へマスターキーの貸出可
お一人様につき、掛け布団・枕・シーツを各1枚1セットご用意。
※起床時片付け不要
- 寝具 全室完備 ※ウォッシュレット付き
- トイレ 全室完備 ※不要の場合の撤去は不可
- TV設備 ナシ
- 有料TV ナシ
- 客室内電話 生徒の使用不可 ※外線の不通設定可・内線の不通設定不可
- 客室内冷蔵庫 生徒の使用可 ※扉の施錠可・庫内は空となっております。
- 客室内金庫 生徒の使用可 ※学校側の指示・指導をお願い致します。
- 貴重品 貴重品袋(1部屋に1袋)をご用意致します。
※フロントでお預かり致します。

お食事

- 食事会場 人数に応じた宴会場をご用意致します。※最大400名迄収容可
- 配膳方法 男女別のクラス別 ※その他のご指定に応じます。
- 献立表 夕食・朝食の献立は別途資料を参照下さい。
※ご飯のおかわり自由
- 先生・添乗員 基本的に同席にてお願い申し上げます。

ホテル角萬 施設概要

| 【本館】 | | | | | | | | |
|------|------|-----|------|--------|----------|-----|-----|-----|
| 項目 | タイプ | 和8畳 | 和10畳 | 和8畳+6畳 | 和10畳+ツイン | ツイン | 特別室 | 合計 |
| 合計 | 部屋数 | 46 | 30 | 6 | 4 | 5 | 1 | 92 |
| | 収容人数 | 184 | 150 | 42 | 28 | 10 | 9 | 423 |

| 【新館 阿蘇屋敷】 | | | | | |
|-----------|------|------|---------|-----|-----|
| 項目 | タイプ | 和12畳 | 和8畳+ツイン | ツイン | 合計 |
| 合計 | 部屋数 | 12 | 6 | 4 | 22 |
| | 収容人数 | 72 | 36 | 8 | 116 |

| 【宴会場】 | | | | | | |
|-------|-------|--------|------|-----|-----------|---|
| 項目 | 会場名 | 畳数 | 収容人数 | 舞台 | 備考 | |
| 1階 | 西の丸 | 271 | 400 | ○ | ※西の丸を分割 | |
| | | 西の丸(南) | 142 | 200 | | ○ |
| | | 西の丸(北) | 129 | 150 | | × |
| | 青龍・白虎 | 154 | 120 | ○ | ※青龍・白虎を分割 | |
| | | 青龍 | 98 | 80 | | ○ |
| | | 白虎 | 56 | 40 | | × |
| | | 草千里 | 44 | 30 | | ○ |
| 2階 | 白菊・阿蘇 | 95 | 100 | ○ | ※白菊・阿蘇を分割 | |
| | | 白菊 | 45 | 50 | | ○ |
| | | 阿蘇 | 50 | 50 | | × |

| 【個食処 阿蘇の七草】 | | | |
|-------------|---------|------|-----------------------|
| 項目 | 部屋名 | 利用人数 | 備考 |
| 2階 | はなしのぶ | 2 | |
| | ゆうすげ | 4 | |
| | りんどう | 4 | 「ゆうすげ+りんどう」で8名迄可能 |
| | ひとりしずか | 4 | |
| | やつしろそう | 4 | 「ひとりしずか+やつしろそう」で8名迄可能 |
| | つくしまつもと | 4 | |
| | ひこたい | 4 | |

大浴場

- 男性浴場 70名様収容・脱衣棚64名様分・脱衣かご20名様分・カラン14箇所・ドライヤー8台
- 女性浴場 60名様収容・脱衣棚40名様分・脱衣かご20名様分・カラン10箇所・ドライヤー8台
- 利用時間 チェックイン後、時間貸切にて対応
※時間帯は別途打合せ致します。

館内設備

- エレベーター 本館に2箇所ございます。
- 自動販売機 1階ジュース専用2階・4階・6階
※酒類・たばこ専用は完り止め致します。
- 売店 1階ロビーにございます。
※営業時間夕17時～22時・朝7時～10時

その他

- 班長会議 起床時 必要に応じて起床放送、またはモーニングコールをセット致します。※要打合せ
- 緊急時 非常口(左右通路突き当たり付近)・消火栓・消火器が各階3箇所ずつございます。
- 緊急連絡先 消防署 阿蘇中央消防署 熊本県阿蘇市黒川1423-1
TEL0967-34-0024 ※車で約7分
- 警察署 阿蘇警察署 熊本県阿蘇市一の宮町宮地4523-2
TEL0967-22-5110 ※車で約15分
- 病院 阿蘇温泉病院 熊本県阿蘇市内牧1153-1
TEL0967-32-0881 ※車で約1分
- 保健所 阿蘇保健所 熊本県阿蘇市内牧1203
TEL0967-32-0535 ※車で約3分

